

Organigramma Proposto

323 - ATS DELLA MONTAGNA

Sistema Socio Sanitario



Regione
Lombardia

Legenda



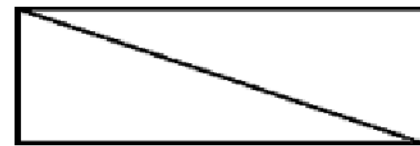
Dipartimento Gestionale



Dipartimento Funzionale



SC – Struttura Complessa



SSD – Struttura Semplice Dipartimentale



SS – Struttura Semplice



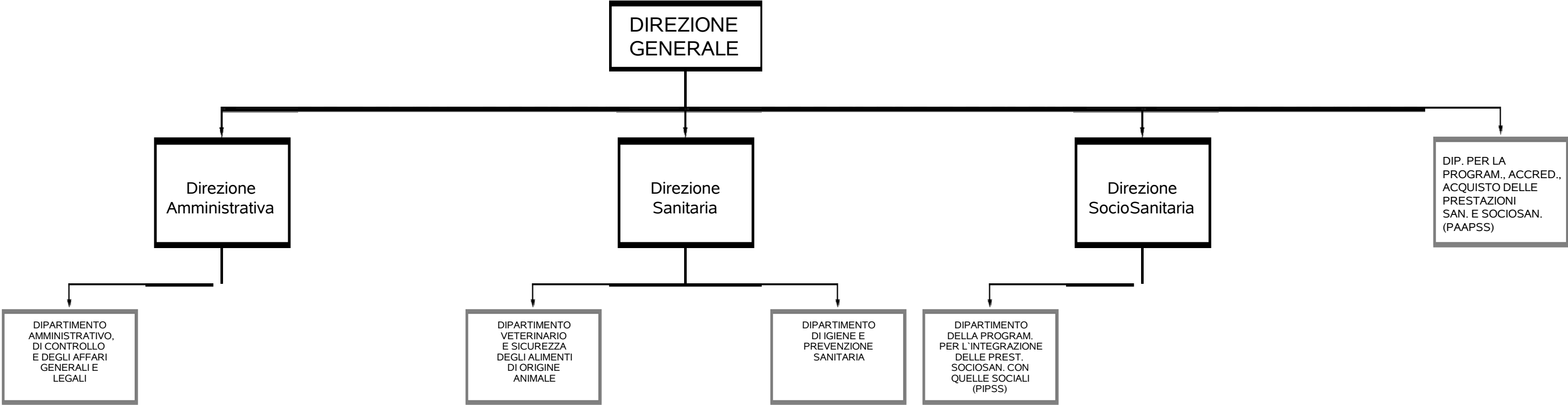
SD – Struttura Semplice Distrettuale

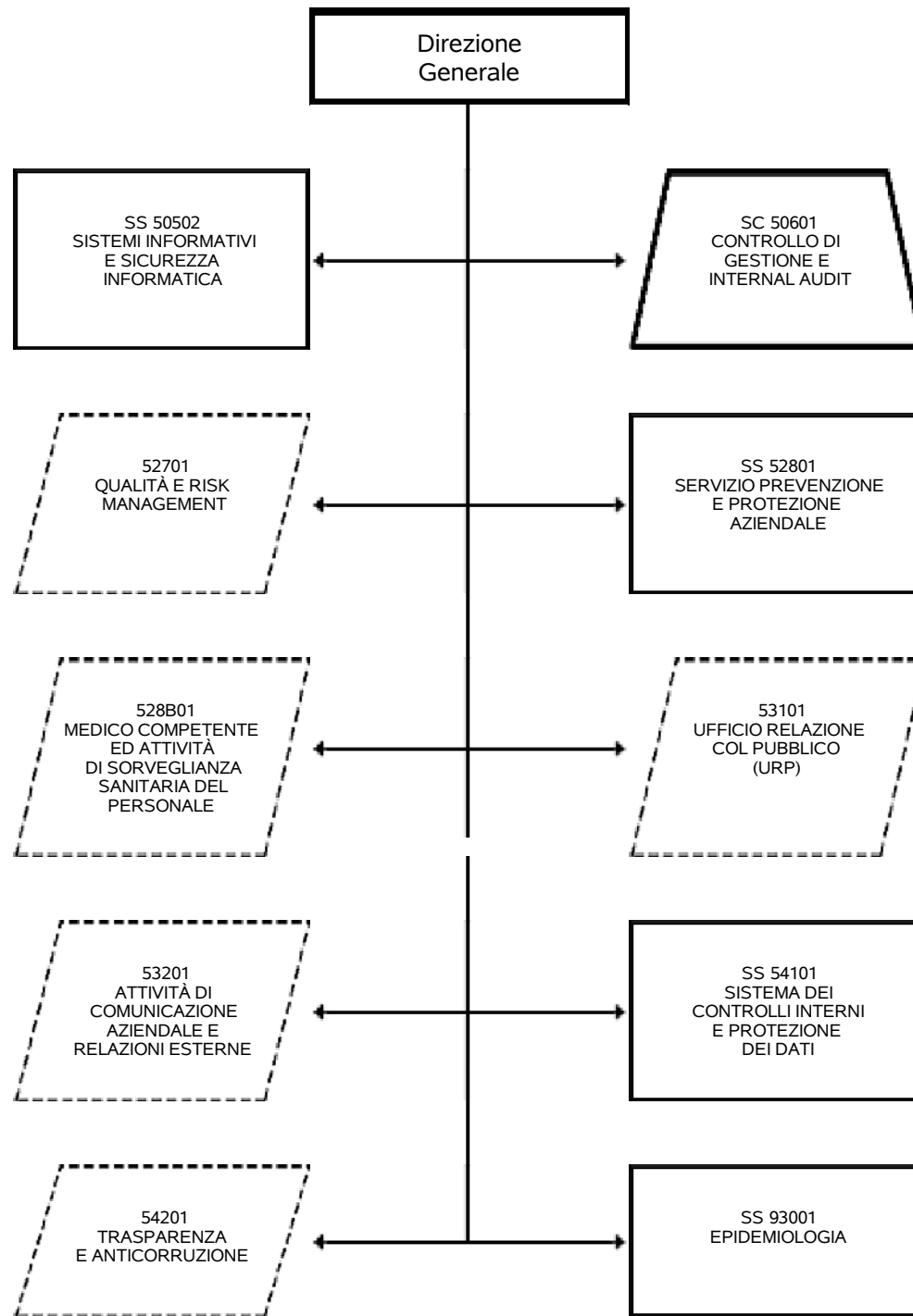


Funzione

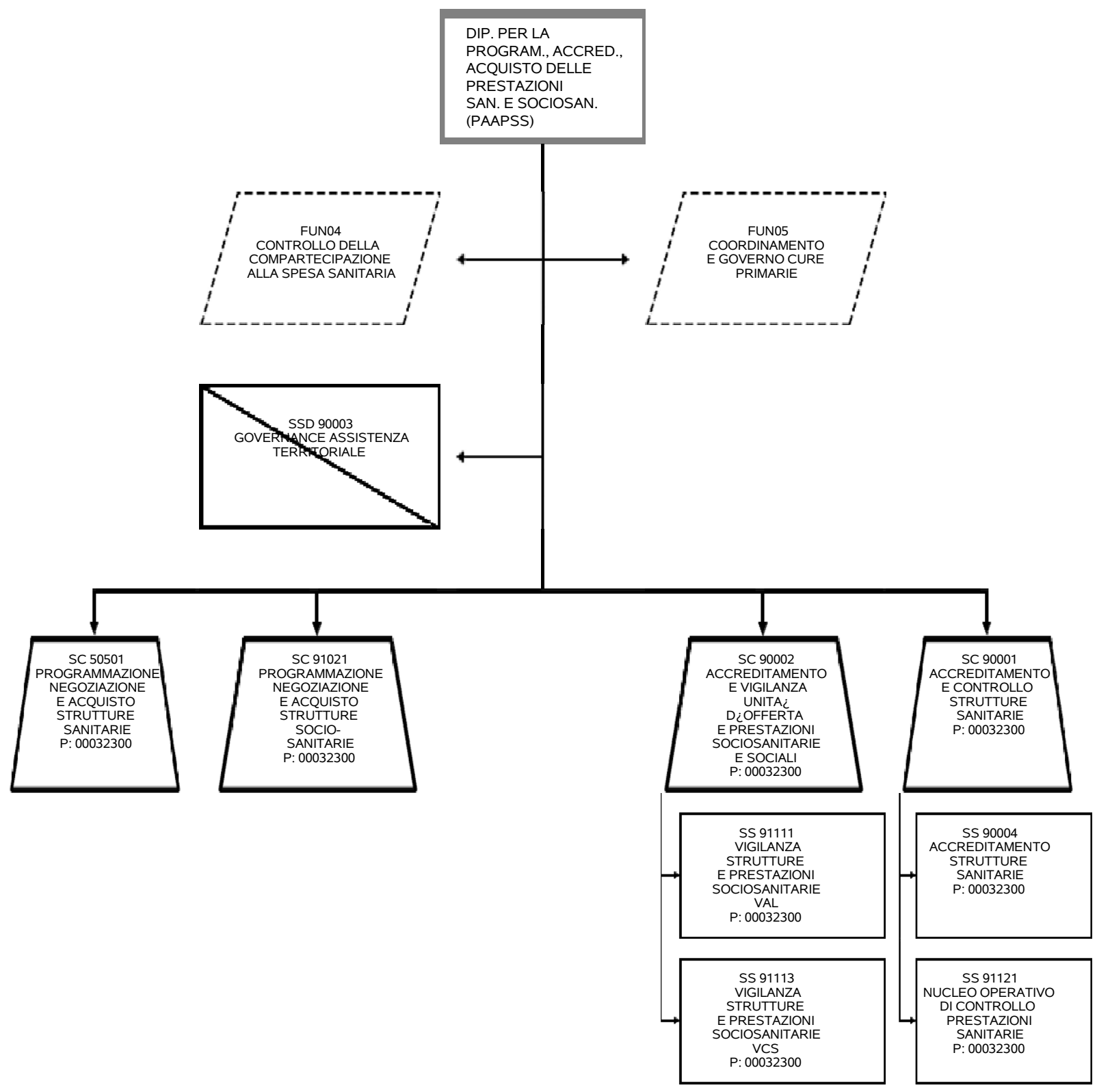


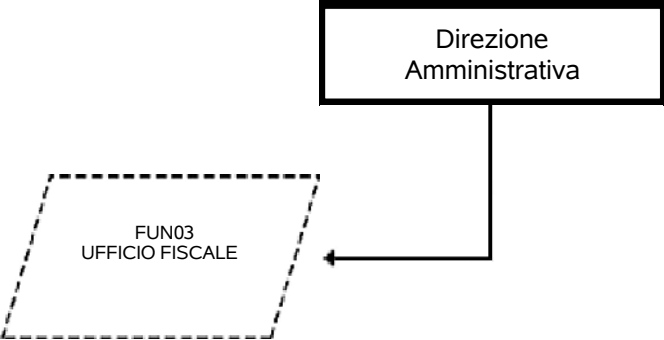
Relazione Funzionale



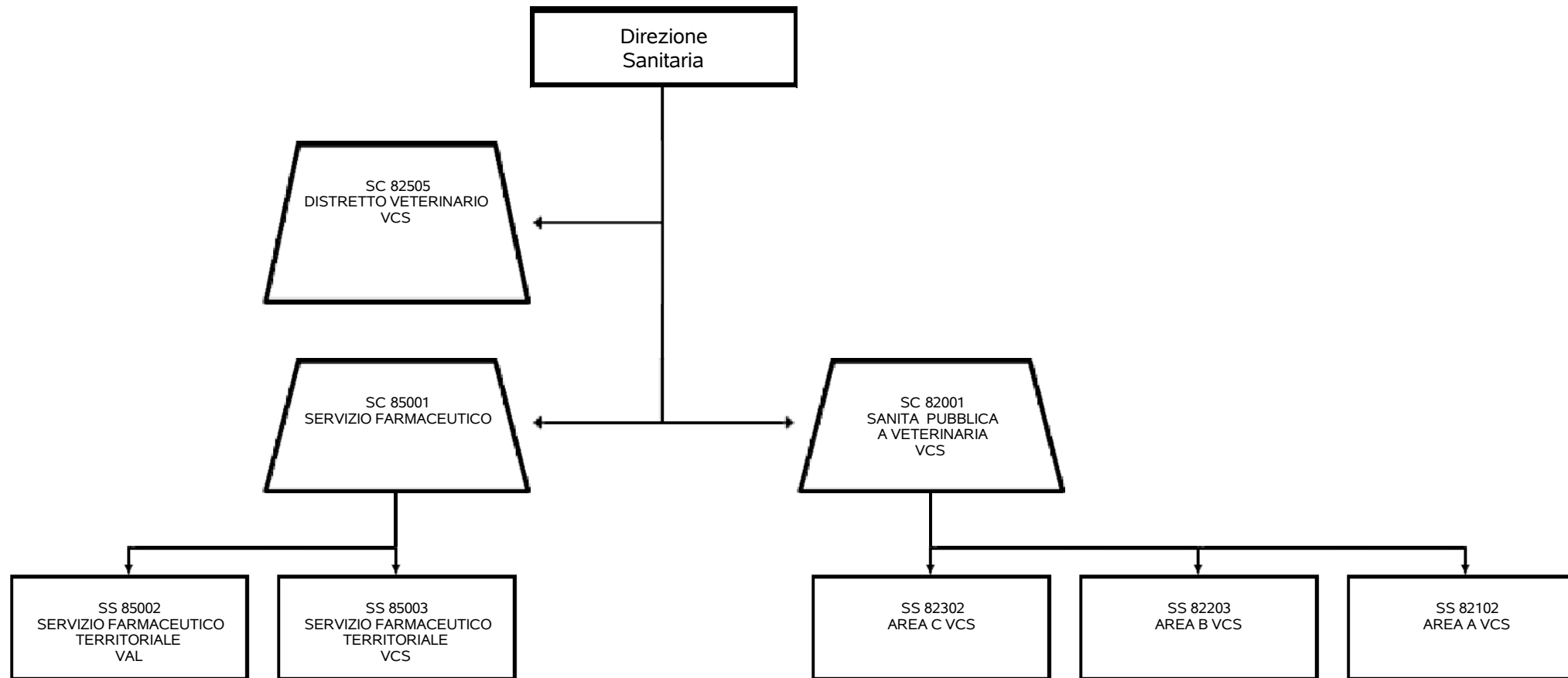


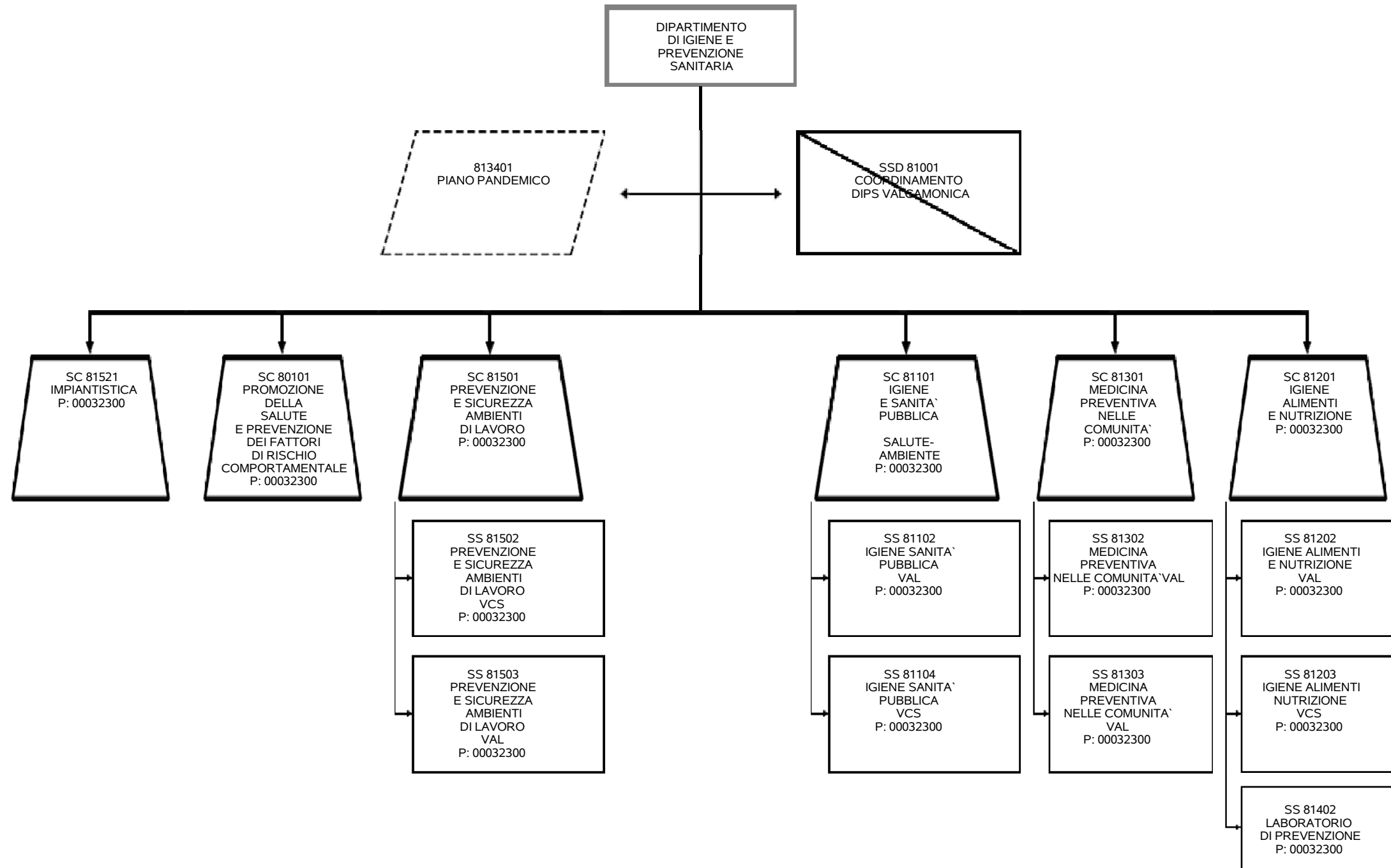
ORGANIGRAMMA PROPOSTO - ATS DELLA MONTAGNA - Direzione Generale - DIP. PER LA PROGRAM., ACCRED., ACQUISTO DELLE PRESTAZIONI SAN. E SOCIO SAN. (PAAPSS) Staff del DIP. PER LA PROGRAM., ACCRED., ACQUISTO DELLE PRESTAZIONI SAN. E SOCIO SAN. (PAAPSS)

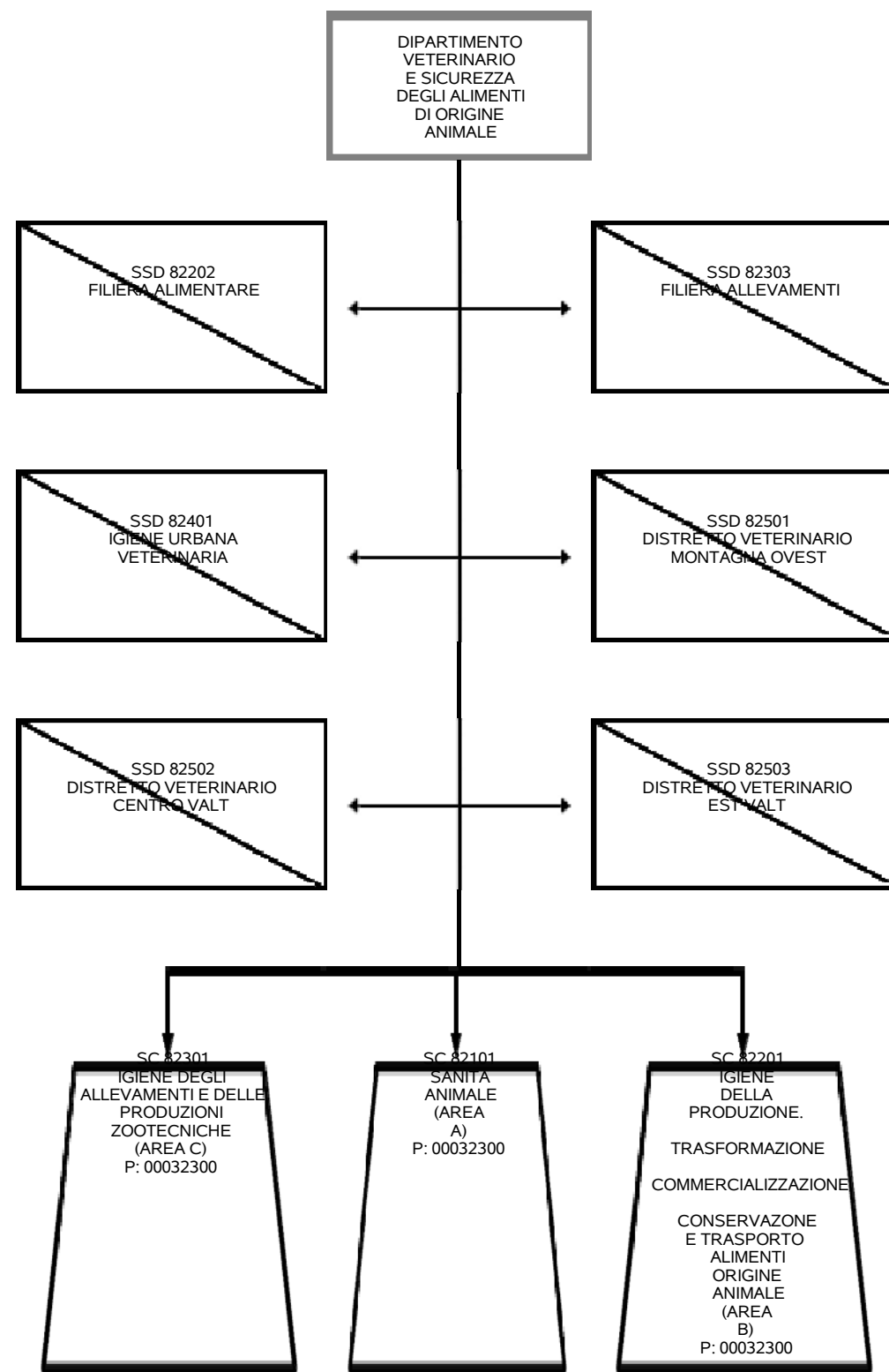




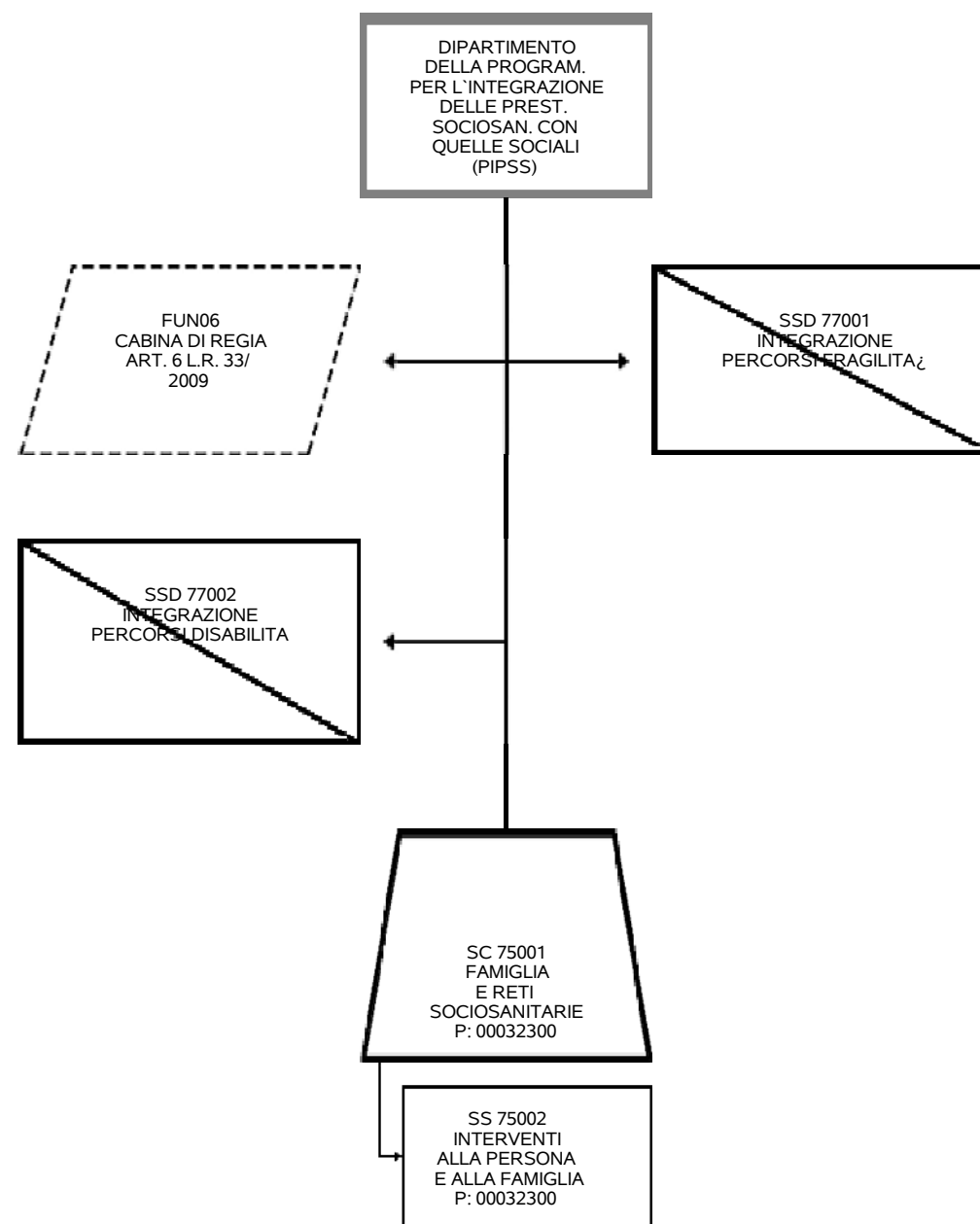


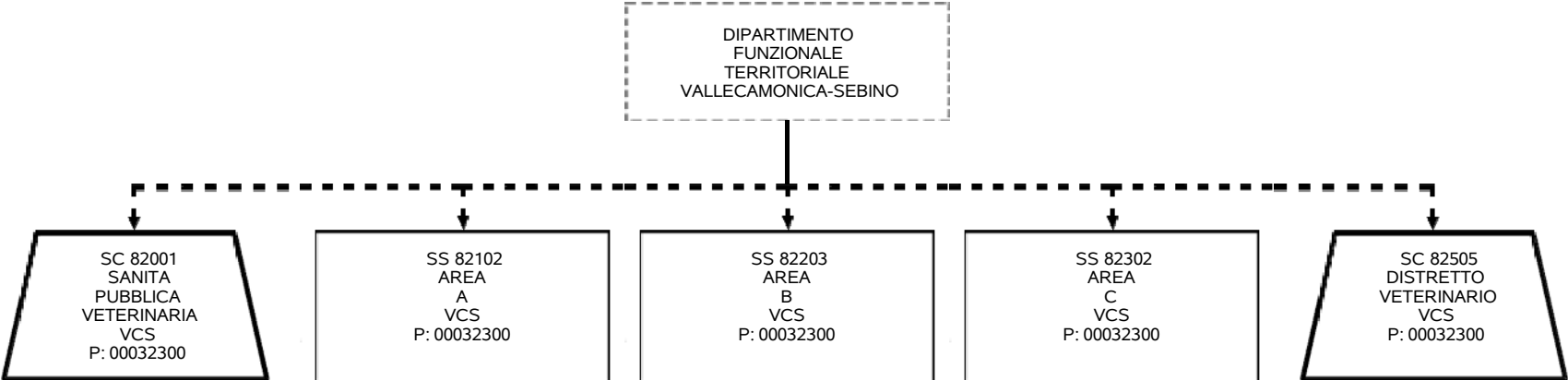






ORGANIGRAMMA PROPOSTO - ATS DELLA MONTAGNA - Direzione SocioSanitaria - DIPARTIMENTO DELLA PROGRAM. PER L`INTEGRAZIONE DELLE PREST. SOCIOSAN. CON QUELLE SOCIALI (PIPSS) Staff del DIPARTIMENTO DELLA PROGRAM. PER L`INTEGRAZIONE DELLE PREST. SOCIOSAN. CON QUELLE SOCIALI (PIPSS)





Codice Funzione	Descrizione Funzione	Codice Staff di Direzione	Descrizione Staff di Direzione	Presidio Afferenza SC	Codice Afferenza SC	Descrizione Afferenza SC
53101	UFFICIO RELAZIONE COL PUBBLICO (URP)	SDG01	STAFF DELLA DIREZIONE GENERALE			
53201	ATTIVITÀ DI COMUNICAZIONE AZIENDALE E RELAZIONI ESTERNE	SDG01	STAFF DELLA DIREZIONE GENERALE			
528B01	MEDICO COMPETENTE ED ATTIVITÀ DI SORVEGLIANZA SANITARIA DEL PERSONALE	SDG01	STAFF DELLA DIREZIONE GENERALE			
54201	TRASPARENZA E ANTICORRUZIONE	SDG01	STAFF DELLA DIREZIONE GENERALE			
52701	QUALITÀ E RISK MANAGEMENT	SDG01	STAFF DELLA DIREZIONE GENERALE			
FUN03	UFFICIO FISCALE	SDA01	STAFF DELLA DIREZIONE AMMINISTRATIVA			

Codice Funzione	Descrizione Funzione	Codice Dipartimento Gestionale	Descrizione Dipartimento Gestionale	Codice Direzione	Descrizione Direzione	Presidio Afferenza SC	Codice Afferenza SC	Descrizione Afferenza SC
FUN05	COORDINAMENTO E GOVERNO CURE PRIMARIE	DAC01	DIP. PER LA PROGRAM., ACCRED., ACQUISTO DELLE PRESTAZIONI SAN. E SOCIOSAN. (PAAPSS)	DG	Direzione Generale			
FUN04	CONTROLLO DELLA COMPARTICIPAZIONE ALLA SPESA SANITARIA	DAC01	DIP. PER LA PROGRAM., ACCRED., ACQUISTO DELLE PRESTAZIONI SAN. E SOCIOSAN. (PAAPSS)	DG	Direzione Generale			
813401	PIANO PANDEMICO	DPM01	DIPARTIMENTO DI IGIENE E PREVENZIONE SANITARIA	DS	Direzione Sanitaria			
FUN06	CABINA DI REGIA ART. 6 L.R. 33/2009	DIP01	DIPARTIMENTO DELLA PROGRAM. PER L'INTEGRAZIONE DELLE PREST. SOCIOSAN. CON QUELLE SOCIALI (PIPSS)	DSS	Direzione SocioSanitaria			
FUN02	UFFICIO TECNICO	DAM01	DIPARTIMENTO AMMINISTRATIVO, DI CONTROLLO E DEGLI AFFARI GENERALI E LEGALI	DA	Direzione Amministrativa	00032300	52401	GESTIONE RISORSE PATRIMONIALI E STRUMENTALI
FUN01	UFFICIO FORMAZIONE	DAM01	DIPARTIMENTO AMMINISTRATIVO, DI CONTROLLO E DEGLI AFFARI GENERALI E LEGALI	DA	Direzione Amministrativa	00032300	51301	GESTIONE RISORSE UMANE